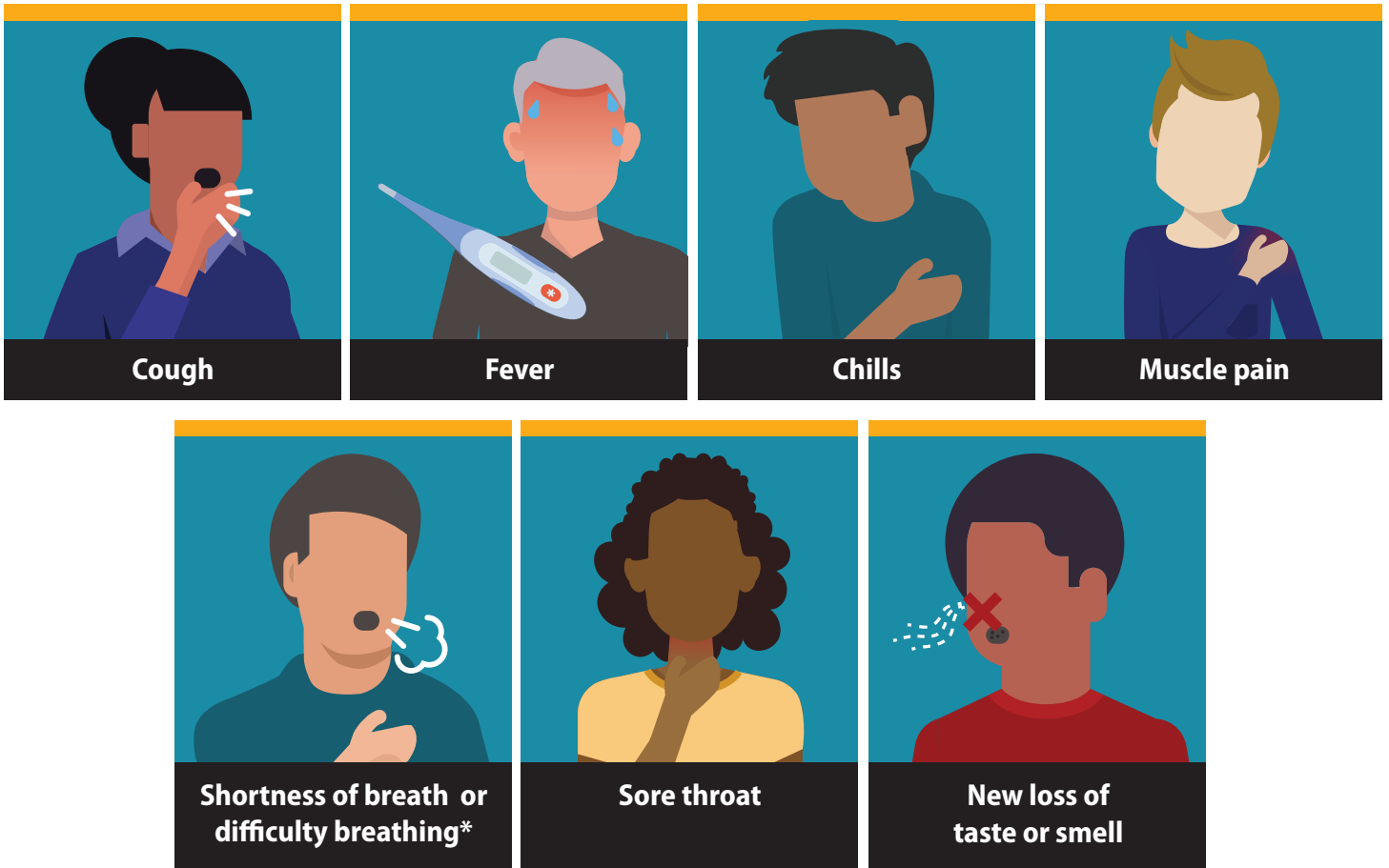


Symptoms of Coronavirus (COVID-19)

Know the symptoms of COVID-19, which can include the following:



Symptoms can range from mild to severe illness, and appear 2-14 days after you are exposed to the virus that causes COVID-19.

***Seek medical care immediately if someone has emergency warning signs of COVID-19.**

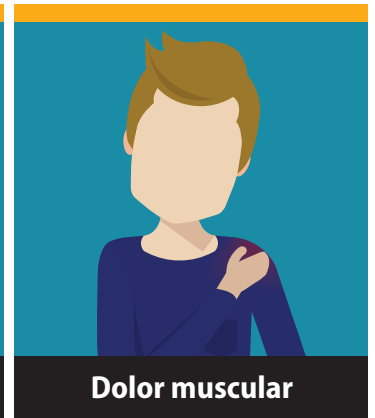
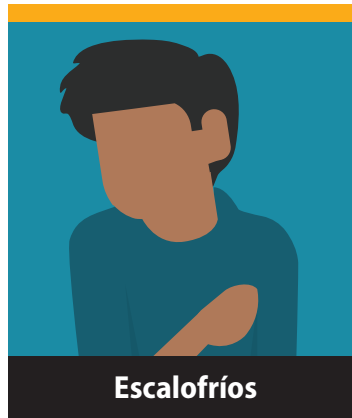
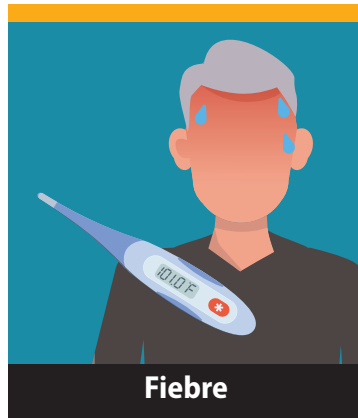
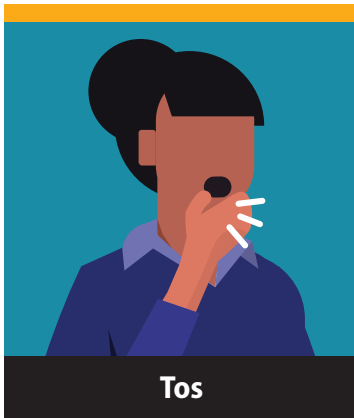
- Trouble breathing
- Persistent pain or pressure in the chest
- New confusion
- Inability to wake or stay awake
- Bluish lips or face

This list is not all possible symptoms. Please call your medical provider for any other symptoms that are severe or concerning to you.



Síntomas del coronavirus (COVID-19)

Conozca los síntomas del COVID-19, que pueden incluir:



Los síntomas pueden ser de leves a graves, y aparecer de 2 a 14 días después de la exposición al virus que causa COVID-19.

***Busque atención médica de inmediato si alguien tiene signos de advertencia de emergencia del COVID-19.**

- Dificultad para respirar
- Dolor o presión persistente en el pecho
- Confusión de aparición reciente
- Dificultad para despertarse o mantenerse despierto
- Color azulado en los labios o el rostro

*Esta lista no incluye todos los síntomas posibles. Llame a su proveedor de servicios médicos por cualquier otro síntoma grave o que le preocupe.



cdc.gov/coronavirus-es